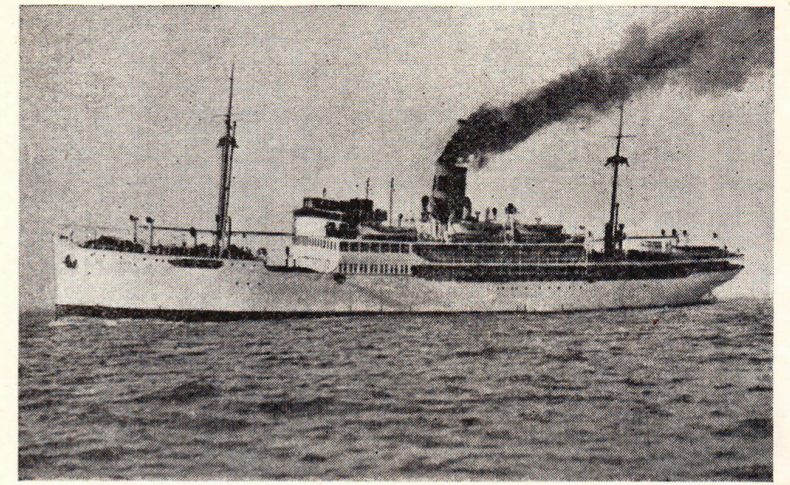




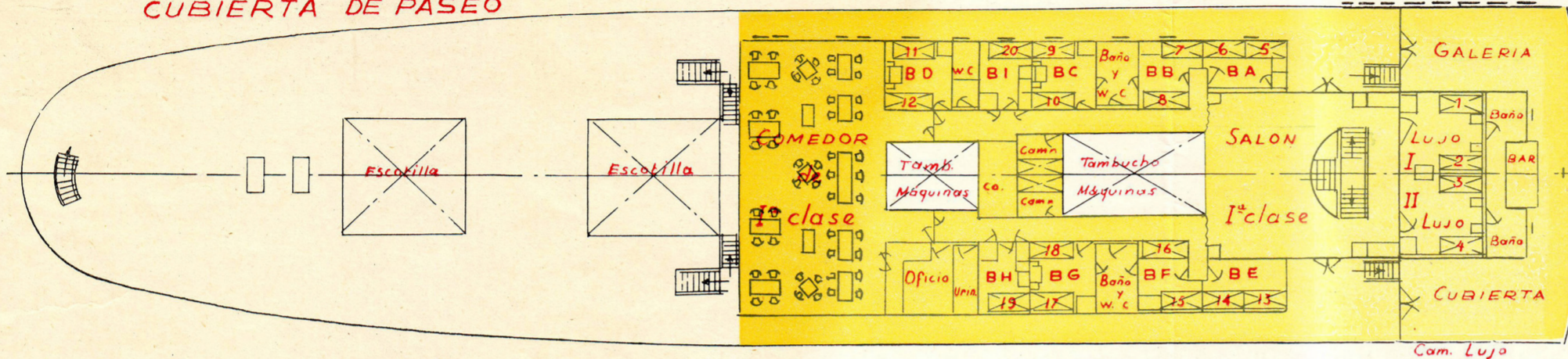
# MOTONAVE "PLUS ULTRA"

(REFORMADO FEBRERO 1953)



CÁMARA DE 1ª CLASE

CUBIERTA DE PASEO



## CARACTERISTICAS

Eslora.	94.49
Manga.	14.48
Puntal.	8.84

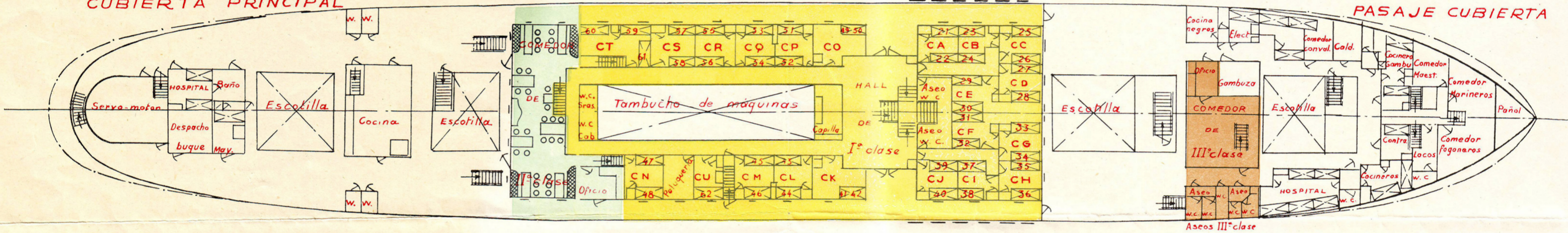
PRIMERA ■ SEGUNDA ■ TERCERA ■

CUBIERTA PRINCIPAL

CÁMARA DE 1ª CLASE

Camareros

PASAJE CUBIERTA



CUBIERTA SEGUNDA

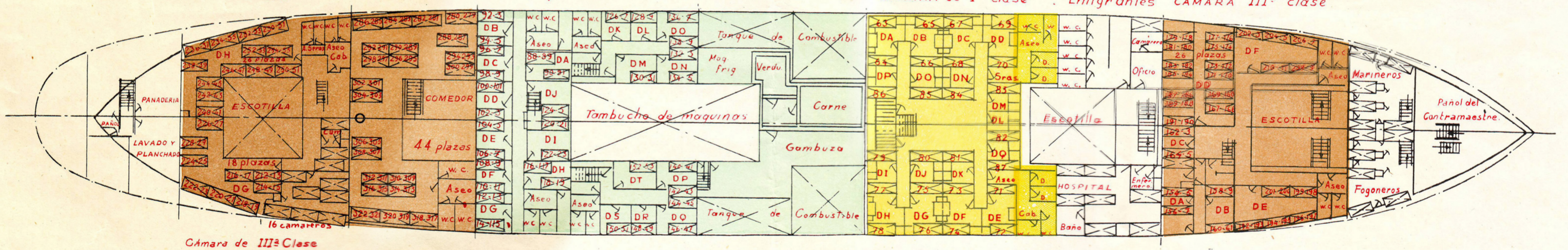
Emigrantes

IIª Clase

CÁMARA de 1ª clase

Emigrantes

CÁMARA IIIª clase



Cámara de IIIª Clase

## RESUMEN CAMARAS - TOTAL 255 PASAJEROS

### PRIMERA CLASE

Cubierta de Paseo (B)	2 Camarotes Lujo a 2 camas y baño	4 plazas
»	2 Camarotes individuales exteriores	2 »
»	2 Camarotes a 2 camas, exteriores con baño	4 »
»	5 Camarotes a 2 camas, exteriores	10 »
»	Principal (C) 17 Camarotes a 2 camas, exteriores	54 »
»	» 2 Camarotes a 2 literas exteriores	4 »
»	» 1 Camarote individual	1 »
»	» 1 Camarote a 2 camas y 1 sofá exterior	3 »
»	Segunda (D) 8 Camarotes a 2 literas exteriores	16 »
»	» 9 Camarotes individuales interiores.	9 plazas

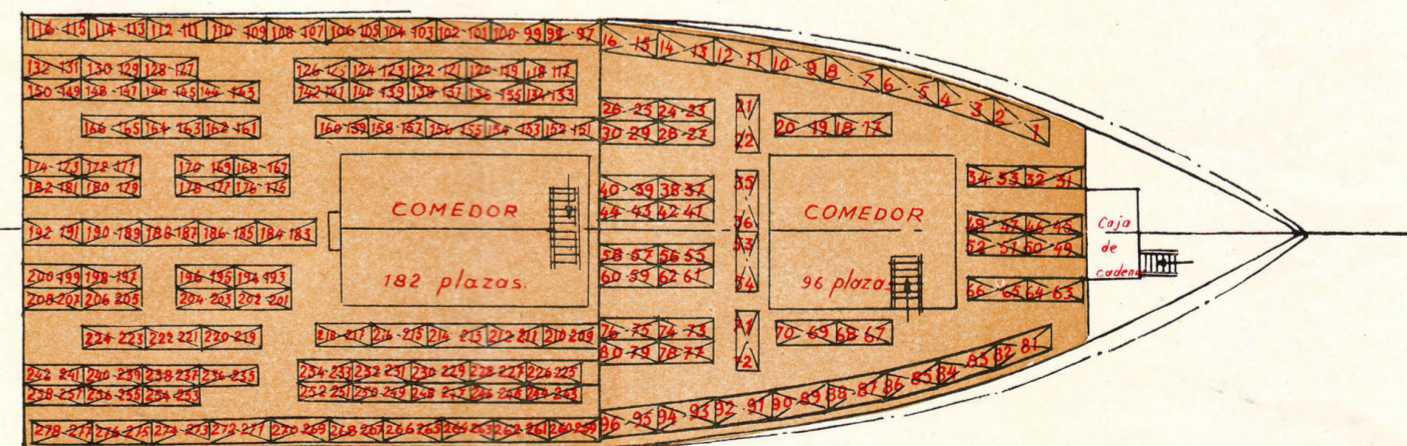
### SEGUNDA CLASE

Cubierta Segunda (D)	4 Camarotes a 4 literas, exteriores	16 plazas
»	» 9 Camarotes a 4 literas, interiores	36 »
»	» 3 Camarotes a 2 literas, interiores	6 »
»	» 4 Camarotes a 2 literas, exteriores	8 plazas

### TERCERA CLASE

Cubierta Segunda (D)	1 Camarote a 4 literas, interior.	4 »
»	» 2 Camarotes a 4 literas, exteriores	8 »
»	» 2 Departamentos a 10 literas exteriores.	20 »
»	» 1 Departamento a 18 literas exteriores	18 »
»	» 2 Departamentos a 26 literas, exteriores.	52 »

Emigrantes



## HABILITACIÓN SUPLEMENTARIA

Cubierta Segunda (D)	— Bodega núm. 3 = 1 Departamento de 44 literas	— 44 plazas
»	Tercera (E) — » » 1 = 1	» 96 » — 96 »
»	» » — » » 2 = 1	» 182 » — 182 »