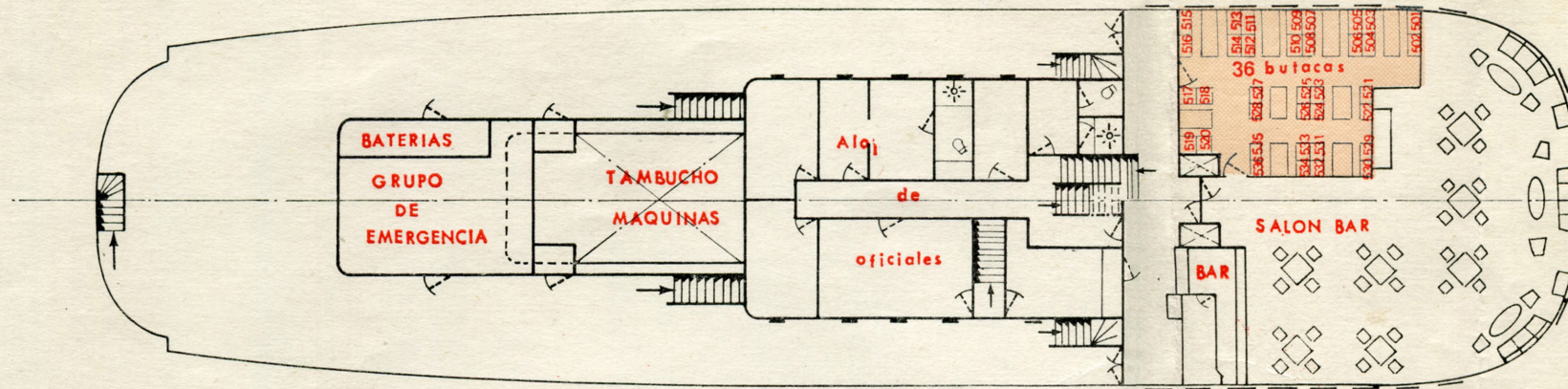
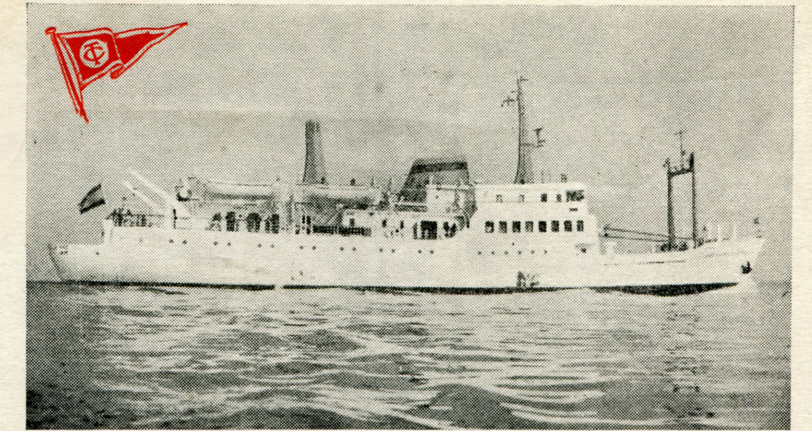
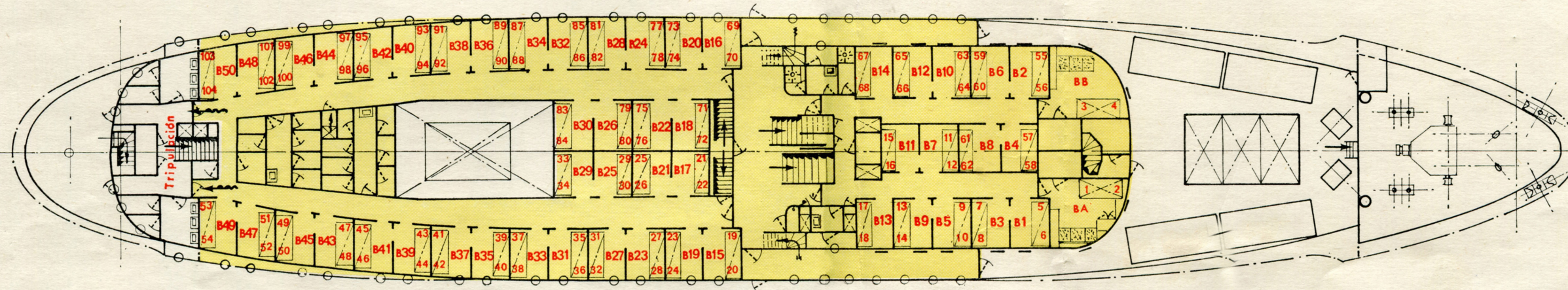


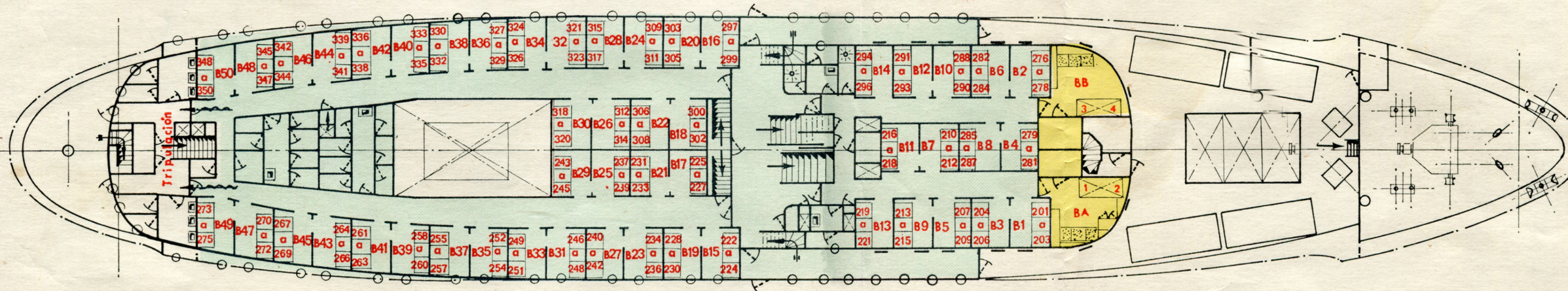
BUQUE "SANTA MARIA DE LA CARIDAD"



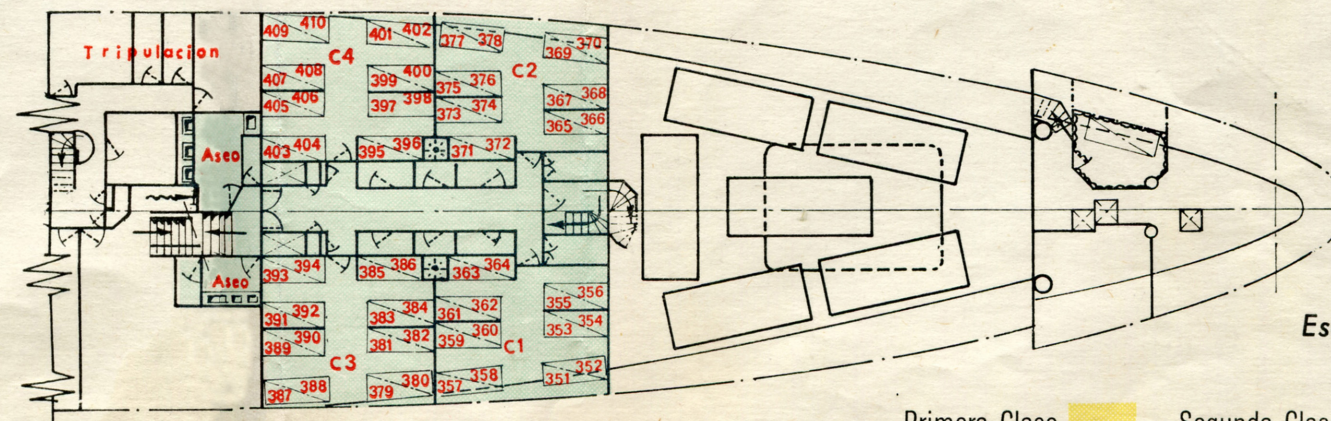
CUBIERTA A



CUBIERTA B
(como 1.^a clase
en modalidad
de literas)



CUBIERTA B
(como 2.^a clase
en modalidad
de butacas)



CUBIERTA C

MODALIDAD DE LITERAS

1. ^a clase: 2 camarotes lujo, exteriores, con aseo, 2 plazas	4
50 camarotes exteriores, a 2 literas	100
2. ^a clase: 2 departamentos, a 14 couchettes	28
2 departamentos, a 16 couchettes	32
3. ^a clase: 1 departamento, 36 butacas	36
Total pasaje	200

MODALIDAD DE BUTACAS

1. ^a clase: 2 camarotes lujo, exteriores, con aseo, 2 plazas	4
2. ^a clase: 50 departamentos exteriores, a 3 butacas	150
2 departamentos, a 14 couchettes	28
2 departamentos, a 16 couchettes	32
3. ^a clase: 1 departamento, 36 butacas	36
Total pasaje	250

Escala. 1:200

Primera Clase Segunda Clase Tercera Clase